

日中一時支援事業

Bone Labo (ボネラボ)のご案内

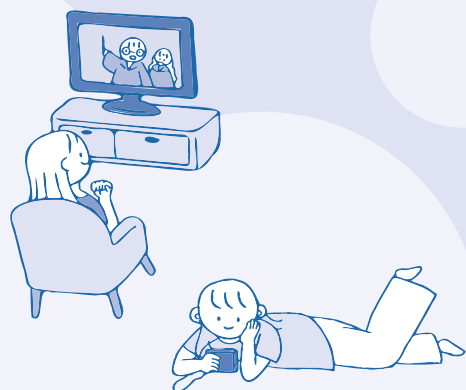
誰でも安心して 過ごせる居場所

家に引きこもりがちな方
仕事帰りの癒しが欲しい方
新しい友達が作りたい方
いろんな悩みを相談したい方...

Bone! Laboは、いろいろな人が
思い思いに過ごせる居場所です

初めてでも、おしゃべりが苦手でも大丈夫

みんなの居場所 BoneLaboで
ほっとする時間を過ごしてみませんか？



特定非営利活動法人
就労ネットワーク滋賀

日中一時支援事業

ボネラボ
Bone!
LABO

〒522-0064 彦根市本町一丁目7-4
E-mail hikone@shurou-shiga.com

TEL 0749-26-3214



ボネラボ
Bone!
LABO

ボネラボ Bone! LABO

の日常を紹介!

フリーWi-Fi、
Amazonプライム、
YouTube見放題!
カラオケ歌い放題!

めん類の日、スイーツの日、
ディナーの日、ランチの日...
毎月のお楽しみとして人気です!

お楽しみ グルメ



ビンゴ大会

景品があるから、
みんな毎回と真剣...(笑)



各種 イベント

街にお出かけ!



ショッピングや
お食事を楽しんで
気分転換!



バーベキュー 大会



ボネラボの大人気企画!
春・秋に開催しています♪

利用案内

開いている時間

月～金 10:30から18:30まで(延長はありません)
定休日:土・日・祝
※ただし月1回土曜日開所、翌週月曜は休み

送迎について

送迎を行いますが、距離によって対応できない場合があります
のでご相談ください。

料金

- 利用料 100円/1日
- 送迎代 100円(片道・往復 同じ料金です)
- ドリンク代 100円～(お菓子つき)
- 軽食代 100円～/1皿(フランクフルト、から揚げ、たこ焼き等)
- スイーツ 300円～

持ち込みについて

パソコンやスマホの持ち込みOK!(Wi-Fi使えます)
飲食物の持ち込みも可能です。

利用についての注意事項

自分用のタオル、ハンカチをご持参ください。
お出かけも実施していますが、外出についての承諾書に同意
していただいた方のみとなります。

その他、分からないことがあれば
お気軽にスタッフまで!

利用の申請手続きもお手伝いしますので
ご安心下さい!

BoneLaboは日中一時支援事業です

ご利用の流れ

1

お住まいの市町村の障害福祉課の窓口で
利用を申し込みます。

【持ち物】

- ・印鑑(本人でない場合のみ)
- ・障がい者福祉手帳



※すでに福祉サービスを利用されており、計画相談員の担当者様
がおられる場合は担当者様に利用意向をお伝えください。

2

申請後 2週間前後で、ご自宅に利用者証が
届きます。



3

BoneLaboに利用者証、障がい者福祉手帳
を提出していただき、契約の手続き終了
後、正式に利用開始となります。



ボネラボ
Bone!
LABO